



# הוראות לנבחנים ולנבחנות (נכתבו בלשון זכר אך נועדו לשני המינים) לפני התחלת הבחינה מלא את כל הפרטים הבאים בכתב ברור וקרא בעיון את ההוראות:

1. הנך נדרש לשמור על טוהר הבחינה ועל עבודה עצמית ולהישמע להוראות המשגיחים ולנהלי האוניברסיטה. אין להעתיק, אין לדבר ואין להעביר חומר בין הנבחנים.

**בבחן הנוהג בניגוד להוראות צפוי להפסקת בחינתו ולהעמדה לדין משמעתי.**

2. על הנבחן להבחן בחדר שבו הוא רשום.

3. אין להחזיק טלפונים ניידים או אמצעי תקשורת ומכשירים אלקטרוניים כלשהם בזמן הבחינה. על הנבחן להניח את כל חפציו האישיים בצד החדר הרחק ממקום מושבו.

4. אין להחזיק בהישג יד, בחדר הבחינה או בסמוך לו, כל חומר הקשור לבחינה או לקורס פרט לחומר שהשימוש בו הותר בכתב על ידי המורה.

5. קריאת השאלון מותרת רק לאחר קבלת רשות מהמשגיח.

6. נבחן לא יעזוב את מקומו ולא את חדר הבחינה בטרם סיים את הבחינה ללא קבלת רשות מהמשגיח. בעת יציאה מן החדר, יפקיד הנבחן את מחברות הבחינה והשאלון (טופס הבחינה) בידי המשגיח.

7. נבחן שנכנס לחדר הבחינה וקיבל את השאלון לידי, לא יחזיר אותו לעזוב אלא כעבור חצי שעה לפחות ממועד תחילתה ורק לאחר שיחזיר למשגיח את המחברת ואת השאלון, ויקבל ממנו את התעודה המזהה שאותה מסר עם כניסתו לחדר. נבחן שהחליט לעזוב בלי לכתוב את הבחינה ייחשב כמי שנבחן במועד זה וציונו יהיה "0".

8. אין לכתוב את השם או כל פרט מזהה אחר בתוך המחברת. פרטי הנבחן ימולאו על כריכת המחברת במקום המיועד לכך בלבד.

9. אין לתלוש דפים מהמחברת. טיוטה תיכתב בתוך המחברת בלבד. אין להשתמש בדפים שהביא הנבחן.

10. יש לכתוב את התשובות בעט כחול או שחור, בכתב יד ברור ונקי. בתום הבחינה יחזיר הנבחן את המחברת והשאלון ויקבל מיד המשגיח את התעודה המזהה.

11. אין לכתוב מעבר לקו האדום משני צידי הדף.

בהצלחה.

תאריך הבחינה 26/6/16  
שם הקורס מקרא במגילת יחזקאל - וינסטריט'י  
שם המורה ד"ר יעל חנון  
החוג/המגמה אשכול

מס' זיהוי  
(העתק מכרטיס הנבחן/התלמיד)  
3 0 5 6 7 4 9 7 0



לשימוש המורה הבוחן:

הציון 95  
המחברת נבדקה ביום \_\_\_\_\_  
חתימת המורה מח. חנון

4293371



1. גונקלורצנציה נסמך  
א. חז"ל - שו"ע ח"כ, הו"ע, חז"ל, רבי, מקור נטוי (שלשה עשר, 18)

התחביר - חז"ל, רבי, הו"ע, (טוב, 21)  
השנים הנכבד בל בל, חז"ל, חז"ל, חז"ל

ג. חז"ל - א. מנצאנרן הכונה ~~היא~~ המשמעה היא לא  
מאפי (כמו בעצמם) ובהלכה - כללית תפס

א. צדק רמז - ענין שיש חז"ל, לא ~~הוא~~ השכל ואלו  
הנהגה

3. Q - משמח הסימן אצ"ל קני - סאמר כך יש קרוב יא. המלה  
א - משמח הסימן אצ"ל קני - סאמר כך יש נכבד המלה

המלה מופיע חז"ל אך יש קרוב מלה חז"ל  
והיא מופיעה ב. רמז 74 (עצ) מ (טו).

ה. המלה יחפז מופיע בסוגר כיוון שהיא צורה משמעה  
לא מופיע במקום אך מנצאנרן סבור שיש הצורה הבסיסית.

הצורה מנצאנרן א. לא שו"ע ב. כ' כיוון שהיא צורה הקלה  
לכבד מנצורה המנצאנרן קלף ב' (כס מופיעה בו"ע א. 9)

היא צורה הקלה (ממנה יש ~~לע~~ מפסר - למען שמורה 4  
הלכה בלל המלה - מאלל.

א. השנים חז"ל מופיע בחז"ל: לא, פ"ל, פ"ל, פ"ל, פ"ל  
(1.5)

2. BDB / לע"ה  
א. בענין ארז מהמין אלסן המלה BDB

ב. הצ"ח משמח לען קווקוצנטי, סאמר כל הירקיה לא במקום  
מנצורה אכניל.

ג. יפס לע"ה - מש"י כב 8  
יש לע"ה - יחפז בל 36.

לע"ה לע"ה יא. לע"ה יא. - צפניה א 18.  
3. פירוש II - יחפז. קול-נל (יחפז א. 30).

פירוש III לע"ה מלה - (בבלי, א. 7)

קצרות - ?  
פירוט I - excess, outburst, overflow - חמה (משל כח 24).

ה' אפריל ~~תקציר~~ ~~תקציר~~ תוספת התאריך 7, ובאילן מו  
ל' צורה נוספת רבה | סדר פלמית ✓  
א. "לבט אפריל" תוספת במשך ישר, כח 8 "צורה אחר  
יך צור און ולבט אפריל יטה ✓

3 תורה אפריל

א. כי כח יא |  $Pamar\ p'dn\ ay\ Pel\ ay$  |  $ki$   
העל המסורה מסדה ומ השמה אפריל אפריל להבטני "פזב"  
תוספת צורה זו אכא פלמית בתורה. הביטוי חא : כי כח יא  
יך צור יאלי ✓

ה' הצורה תוספת הישגה כח 24, ולשמה ח' א (אך כח  
אלי אפריל תוספת כח 24, הישגה יאלי - תוספת תוספת  
אם בספר (מדרש אפריל ויקרא). ישגה יח 3, כח 24, א 3.  
והמילה אפריל צורה תוספת תוספת הישגה ג 17.  
א. ב. "השגה" - תוספת 3 פלמית בתורה אפריל תוספת אפריל.  
וארבע פלמית אפריל תוספת הישגה יח 2, צורה 3 7, ואפריל 29  
ואפריל אפריל 7.

אפריל - תוספת יחידות ✓

"הוא" - תוספת 3 פלמית, פלמית בתורה חסר (ישגה כח 2,

משל 5 ו) ופז אפריל בתורה (משל 3' 13) ✓

א. "ואפריל" כח 24 - תוספת אפריל - כח 24 כח 24

כח 24 כח 24 תוספת אפריל - תוספת אפריל כח 24

כח 24 כח 24 תוספת אפריל - תוספת אפריל כח 24

"אפריל בני רב" - תוספת אפריל - תוספת אפריל כח 24

כח 24 תוספת אפריל - תוספת אפריל כח 24

"בני" כח 24 תוספת אפריל - תוספת אפריל כח 24

כח 24 תוספת אפריל - תוספת אפריל כח 24

"כי כח אפריל" - תוספת אפריל - תוספת אפריל כח 24

ה' כח אפריל - תוספת אפריל - תוספת אפריל כח 24

תוספת אפריל



3. ~~ה~~ (133), אפרו | ברתו "שנים צרות" הפסוק ט"ו  
למען נשנה אלם הילולן גסול פסוק אל סוף חפץ, חתום  
מפילט טעמא חפסות ראשית (ימות חתם) 133 | אפרו  
וסילון חתם / ברתו. הצורה בעקלא (כרש) הן 133, ברתו.  
אפרו.

ה. "133" אפי. ווארעאס = "לפני", כאן ביטא ביטא.  
 "134" - פאפא. וואו ביטא אפאטא פאפא ביטא.  
 אכאן פאפא. נאכא פאפא פאפא.

167 "168" - 168, 169, 170, 171, 172, 173, 174, 175, 176, 177, 178, 179, 180, 181, 182, 183, 184, 185, 186, 187, 188, 189, 190, 191, 192, 193, 194, 195, 196, 197, 198, 199, 200, 201, 202, 203, 204, 205, 206, 207, 208, 209, 210, 211, 212, 213, 214, 215, 216, 217, 218, 219, 220, 221, 222, 223, 224, 225, 226, 227, 228, 229, 230, 231, 232, 233, 234, 235, 236, 237, 238, 239, 240, 241, 242, 243, 244, 245, 246, 247, 248, 249, 250, 251, 252, 253, 254, 255, 256, 257, 258, 259, 260, 261, 262, 263, 264, 265, 266, 267, 268, 269, 270, 271, 272, 273, 274, 275, 276, 277, 278, 279, 280, 281, 282, 283, 284, 285, 286, 287, 288, 289, 290, 291, 292, 293, 294, 295, 296, 297, 298, 299, 300, 301, 302, 303, 304, 305, 306, 307, 308, 309, 310, 311, 312, 313, 314, 315, 316, 317, 318, 319, 320, 321, 322, 323, 324, 325, 326, 327, 328, 329, 330, 331, 332, 333, 334, 335, 336, 337, 338, 339, 340, 341, 342, 343, 344, 345, 346, 347, 348, 349, 350, 351, 352, 353, 354, 355, 356, 357, 358, 359, 360, 361, 362, 363, 364, 365, 366, 367, 368, 369, 370, 371, 372, 373, 374, 375, 376, 377, 378, 379, 380, 381, 382, 383, 384, 385, 386, 387, 388, 389, 390, 391, 392, 393, 394, 395, 396, 397, 398, 399, 400, 401, 402, 403, 404, 405, 406, 407, 408, 409, 410, 411, 412, 413, 414, 415, 416, 417, 418, 419, 420, 421, 422, 423, 424, 425, 426, 427, 428, 429, 430, 431, 432, 433, 434, 435, 436, 437, 438, 439, 440, 441, 442, 443, 444, 445, 446, 447, 448, 449, 450, 451, 452, 453, 454, 455, 456, 457, 458, 459, 460, 461, 462, 463, 464, 465, 466, 467, 468, 469, 470, 471, 472, 473, 474, 475, 476, 477, 478, 479, 480, 481, 482, 483, 484, 485, 486, 487, 488, 489, 490, 491, 492, 493, 494, 495, 496, 497, 498, 499, 500, 501, 502, 503, 504, 505, 506, 507, 508, 509, 510, 511, 512, 513, 514, 515, 516, 517, 518, 519, 520, 521, 522, 523, 524, 525, 526, 527, 528, 529, 530, 531, 532, 533, 534, 535, 536, 537, 538, 539, 540, 541, 542, 543, 544, 545, 546, 547, 548, 549, 550, 551, 552, 553, 554, 555, 556, 557, 558, 559, 560, 561, 562, 563, 564, 565, 566, 567, 568, 569, 570, 571, 572, 573, 574, 575, 576, 577, 578, 579, 580, 581, 582, 583, 584, 585, 586, 587, 588, 589, 590, 591, 592, 593, 594, 595, 596, 597, 598, 599, 600, 601, 602, 603, 604, 605, 606, 607, 608, 609, 610, 611, 612, 613, 614, 615, 616, 617, 618, 619, 620, 621, 622, 623, 624, 625, 626, 627, 628, 629, 630, 631, 632, 633, 634, 635, 636, 637, 638, 639, 640, 641, 642, 643, 644, 645, 646, 647, 648, 649, 650, 651, 652, 653, 654, 655, 656, 657, 658, 659, 660, 661, 662, 663, 664, 665, 666, 667, 668, 669, 670, 671, 672, 673, 674, 675, 676, 677, 678, 679, 680, 681, 682, 683, 684, 685, 686, 687, 688, 689, 690, 691, 692, 693, 694, 695, 696, 697, 698, 699, 700, 701, 702, 703, 704, 705, 706, 707, 708, 709, 710, 711, 712, 713, 714, 715, 716, 717, 718, 719, 720, 721, 722, 723, 724, 725, 726, 727, 728, 729, 730, 731, 732, 733, 734, 735, 736, 737, 738, 739, 740, 741, 742, 743, 744, 745, 746, 747, 748, 749, 750, 751, 752, 753, 754, 755, 756, 757, 758, 759, 760, 761, 762, 763, 764, 765, 766, 767, 768, 769, 770, 771, 772, 773, 774, 775, 776, 777, 778, 779, 780, 781, 782, 783, 784, 785, 786, 787, 788, 789, 790, 791, 792, 793, 794, 795, 796, 797, 798, 799, 800, 801, 802, 803, 804, 805, 806, 807, 808, 809, 810, 811, 812, 813, 814, 815, 816, 817, 818, 819, 820, 821, 822, 823, 824, 825, 826, 827, 828, 829, 830, 831, 832, 833, 834, 835, 836, 837, 838, 839, 840, 841, 842, 843, 844, 845, 846, 847, 848, 849, 850, 851, 852, 853, 854, 855, 856, 857, 858, 859, 860, 861, 862, 863, 864, 865, 866, 867, 868, 869, 870, 871, 872, 873, 874, 875, 876, 877, 878, 879, 880, 881, 882, 883, 884, 885, 886, 887, 888, 889, 890, 891, 892, 893, 894, 895, 896, 897, 898, 899, 900, 901, 902, 903, 904, 905, 906, 907, 908, 909, 910, 911, 912, 913, 914, 915, 916, 917, 918, 919, 920, 921, 922, 923, 924, 925, 926, 927, 928, 929, 930, 931, 932, 933, 934, 935, 936, 937, 938, 939, 940, 941, 942, 943, 944, 945, 946, 947, 948, 949, 950, 951, 952, 953, 954, 955, 956, 957, 958, 959, 960, 961, 962, 963, 964, 965, 966, 967, 968, 969, 970, 971, 972, 973, 974, 975, 976, 977, 978, 979, 980, 981, 982, 983, 984,

1. בי. מפני הרבה קצבו (האך הושיע) מפני חרב (אשר) מפני  
קל צרועה מפני כבד לאסוף (האך שני)

דגל צהרם ואפני כבד לשלמי (החוק) כח  
 5. פירושו של ד"ר אליהו גאסר - (1) חסוה תל חילוף ~~בחד~~  
 סוכרטיס (2) "פשוטה" סומך ~~שחוקה~~ א חילוף  
 (1)

GP 31NC .4

✓ : אר I פריז, 7 (מער פאר) 1  
2 "אמאל" יעדן יאר וואס "אמאל" 2

ידיד ל 3 נח "ה'ה' ב'ה' י' 8

✓ 15 ש' קצב "לך ידעו את ה'"

ה'תש"ח - כ"ט אלול תש"ח

י'הי' ברוך ה' ונרמז גלותו ושלמותו ונרמז ה' ונרמז

הארה. גילוי "הארה" פה הכינוי. אהרן אהרן אהרן

✓ האם זה נכון?

✓. 1.10N 31mgf 2312 1612 08N 211C - '218.0'

3. "מִי שֶׁיֵּשֶׁה לִּי אֶת הַיָּד - יִשְׁלַח יָדוֹ לִי" - שְׂמֵחַ בְּהַשְׁכָּחָה שֶׁל אֶת הַיָּד יִשְׁלַח לִי.

ל"ג 5' פ"ג נחל נחל / 2 3178 6' פ"ג נחל נחל

✓ צד 10 ב' נ"ל

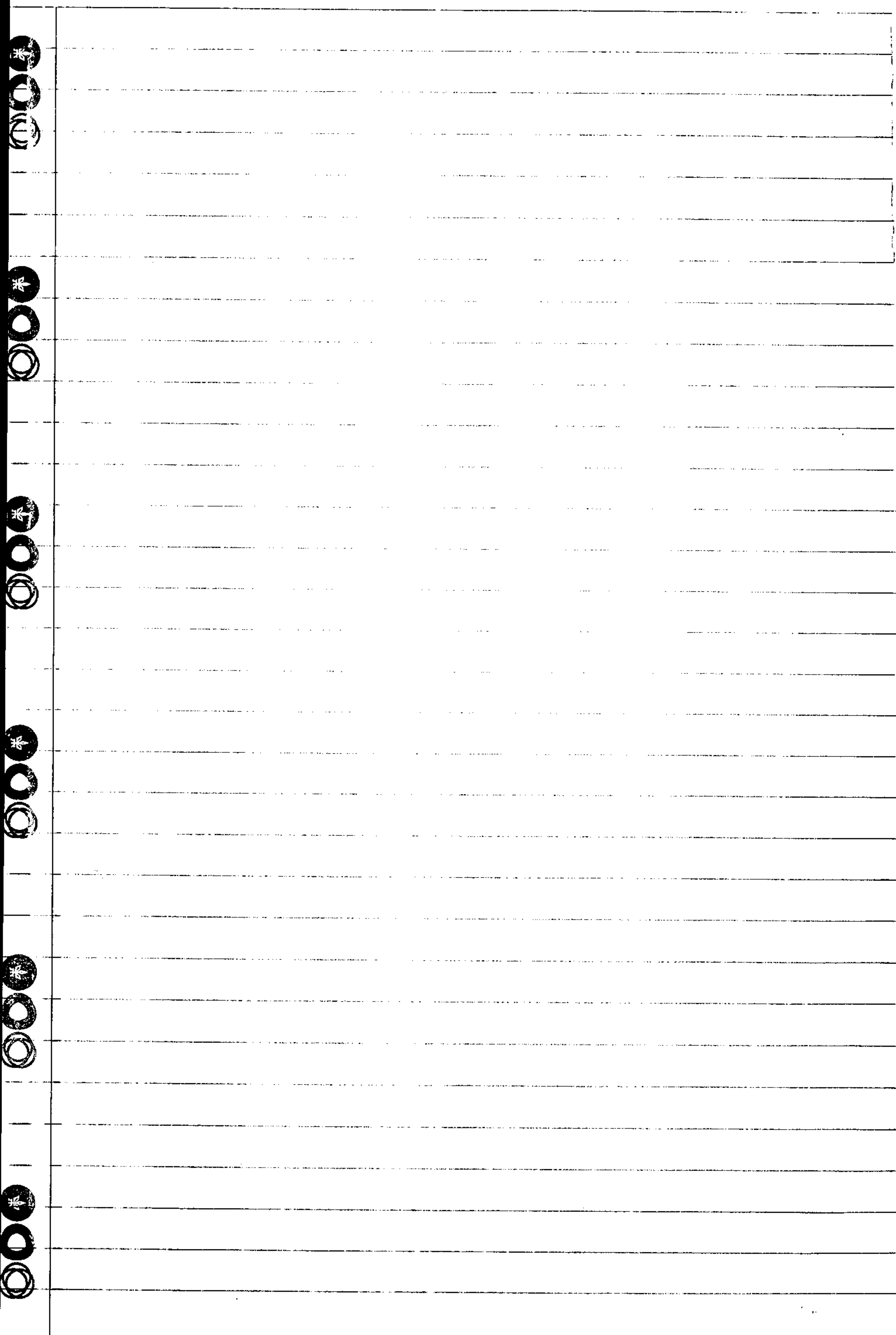
ה"ל 15.11.1971 מ' תשל"ב - נפטר ג' = ס"ה ה' תשנ"ה על

הרמ"ם פס' א' מלכ"ה ה"ה חל"ה ט', וס' פס' מלכ"ה חל"ה

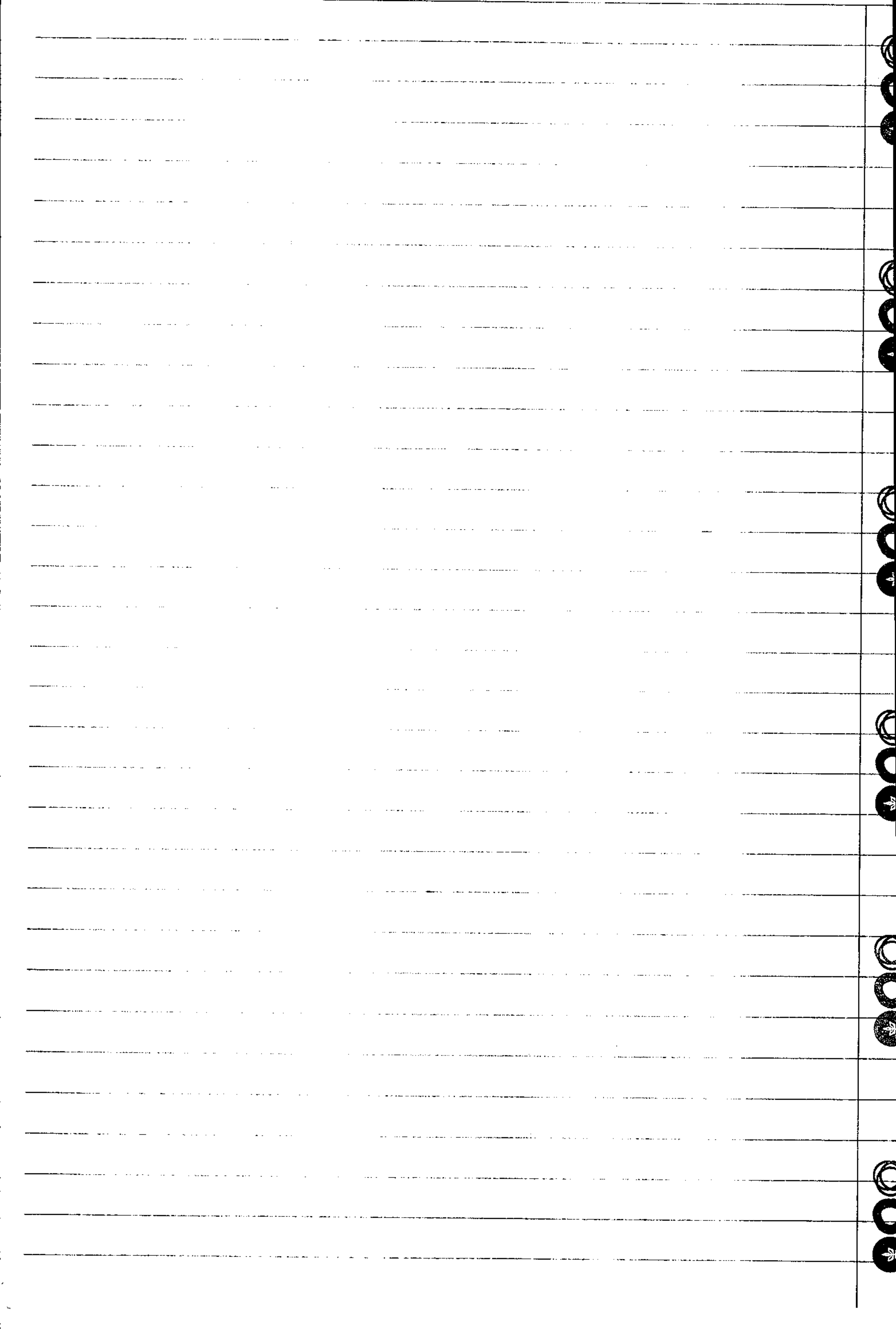


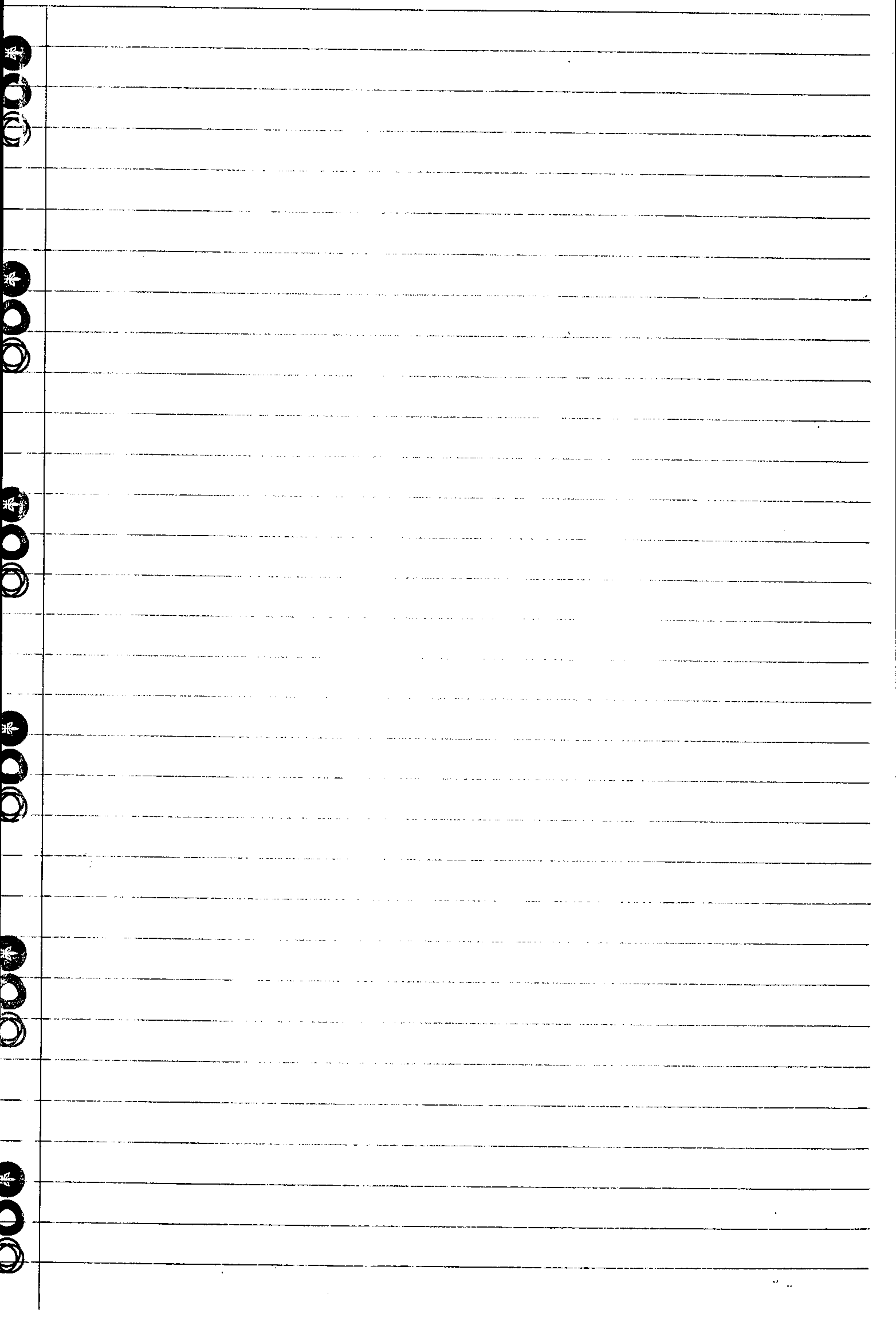
'אדעקלעך' - לאסאלע בילאנד באלע לעפער ברויט נאכעם, אדער

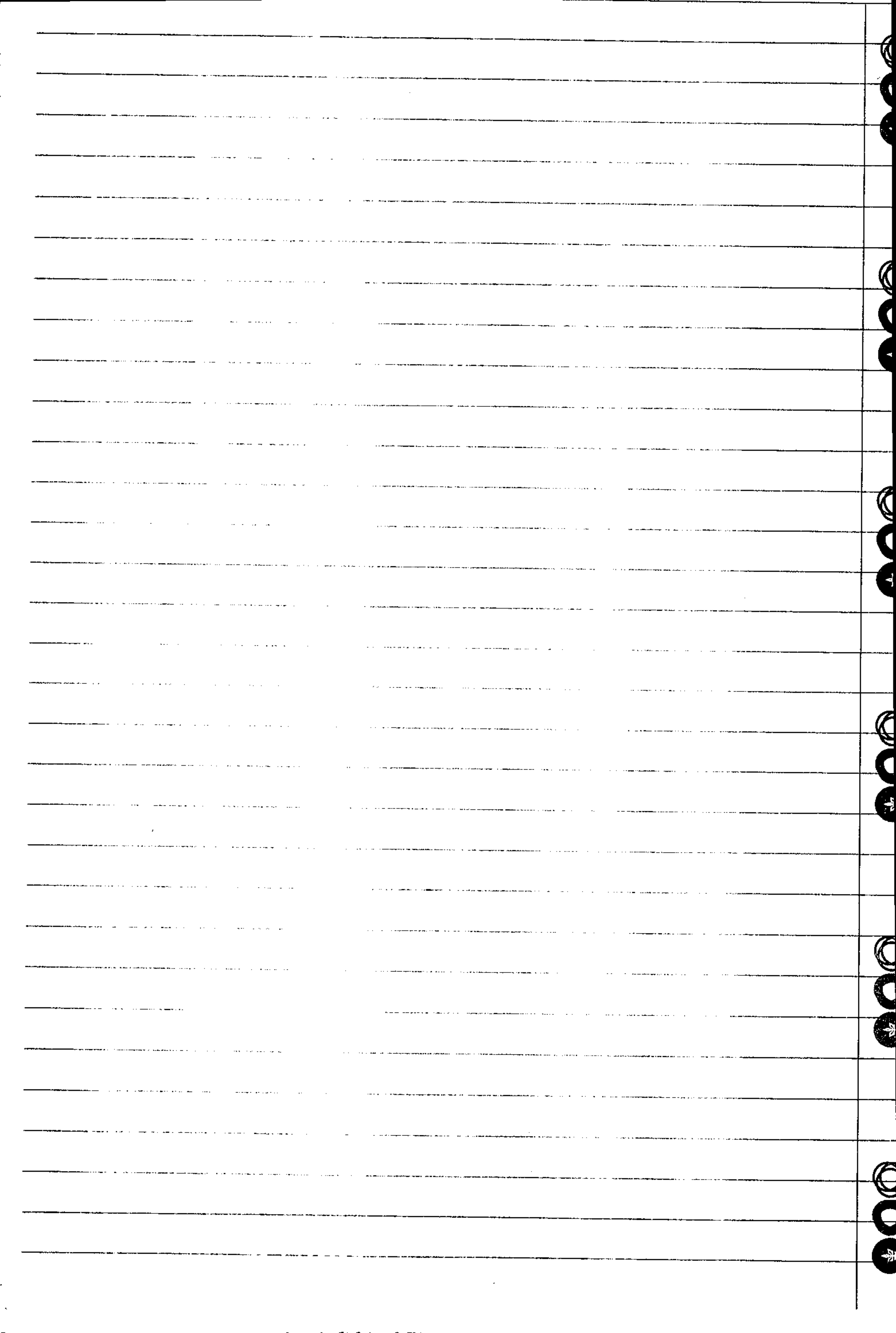
דערשלאגלע בילע בילע, ברויט נאכעם.

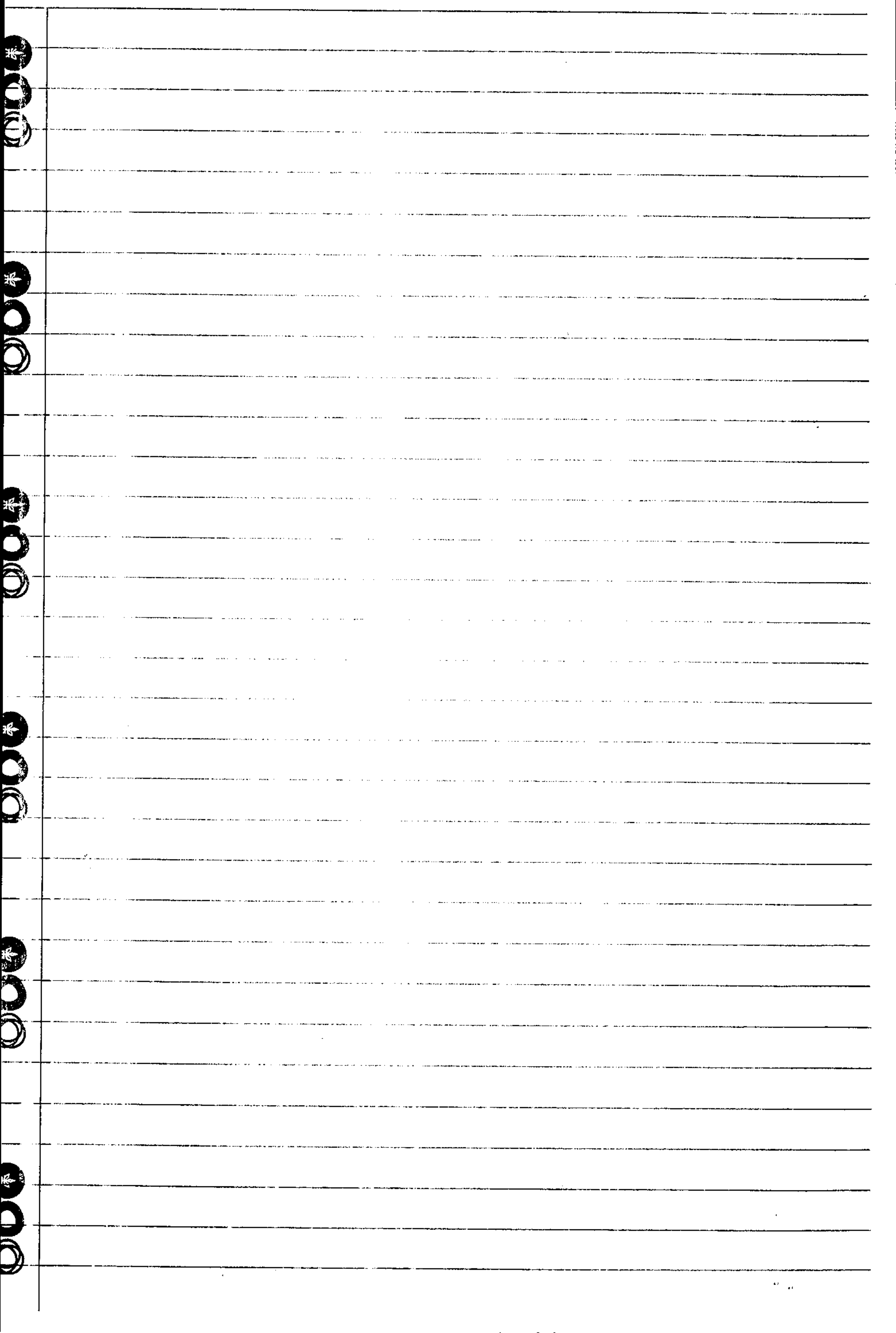


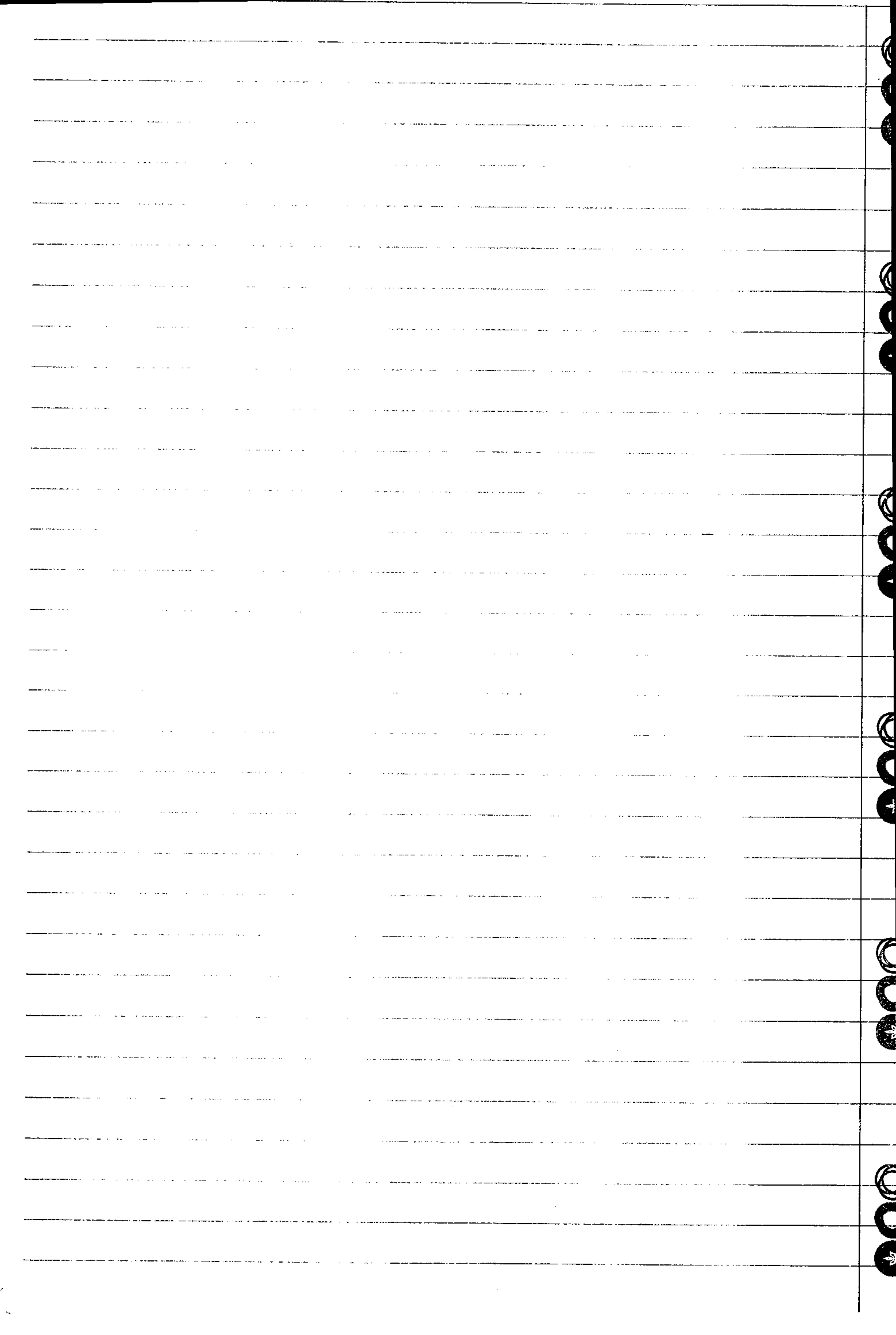




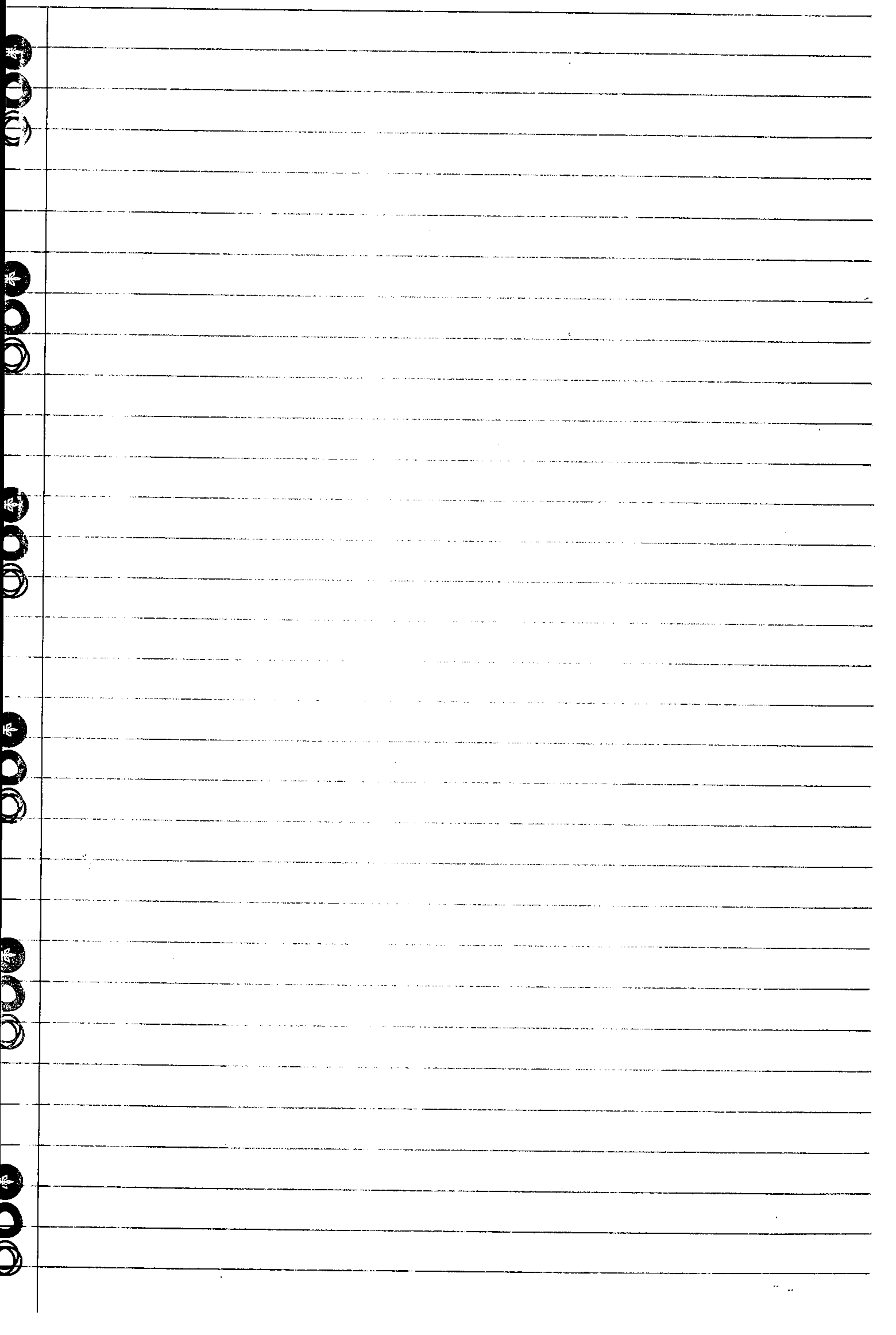














בית הדפוס

אוניברסיטת תל-אביב